



Príbeh Vášho bývania sa môže začať práve tu. Pozemok v Lamači  
598 m<sup>2</sup>

230 000 €



Kraj:	Bratislavský kraj
Okres:	Bratislava IV
Obec:	Bratislava-Lamač
Ulica:	Cesta na Klanec
Druh:	Pozemky
Typ pozemku:	Pozemky - pre rodinné domy
Typ:	Predaj
Úžitková plocha:	

## PODROBNÉ INFORMÁCIE

Status:	aktívne	Voda:	studňa
Plocha pozemku:	723 m <sup>2</sup>	Kanalizácia:	ČOV
El. napätie:	230/400V		

## POPIS NEHNUTEĽNOSTI

*Predstavte si miesto, kde sa ranné ticho lesa stretáva s komfortom Hlavného mesta, kde vzduch vonia po čerstvej zeleni a na horizonte sa tiahnu siluety Malých Karpát. Ich súčasťou je aj vrch Zečák, ktorý sa nachádza v mestskej časti Bratislava - Lamač.*

*Na jeho svahoch vzniká nová rezidenčná zóna Zečák, ktorá čaká na svojich prvých obyvateľov, tých ktorí hľadajú pokoj, priestor a harmóniu. Leží tu pozemok určený na výstavbu rodinných domov, ktorý môže byť začiatkom Vášho príbehu. Miesto, ktoré pripomína bývanie na vidieku, a predsa ste stále v Hlavnom meste, len pár minút od jeho ruchu a možností. Či už zatúžite po kultúre, prechádzke pri Dunaji alebo posedení v centre mesta, do pár minút môže byť Vaša predstava realitou.*

*Pozemok sa rozprestiera na ploche 598 m<sup>2</sup>, s šírkou 19 m a dĺžkou 32m. Je v susedstve už existujúceho Rodinného domu a v blízkom okolí prebiehajú ďalšie výstavby. Priamo na pozemok je privedená elektrická prípojka a dátový kábel. Súčasťou ceny je aj príslušný podiel na príjazdovej ceste ( 125m<sup>2</sup> ). Ostatné siete a cesty budú vybudované postupne a tento proces je naviazaný na Územný plán zóny Zečák, ktorý je v záverečnej fáze a predpoklad jeho definitívneho schválenia je v priebehu roka 2026. Výrez z ÚPZ s upriamením na umiestnenie pozemku je súčasťou sekcie s fotografiami. V*

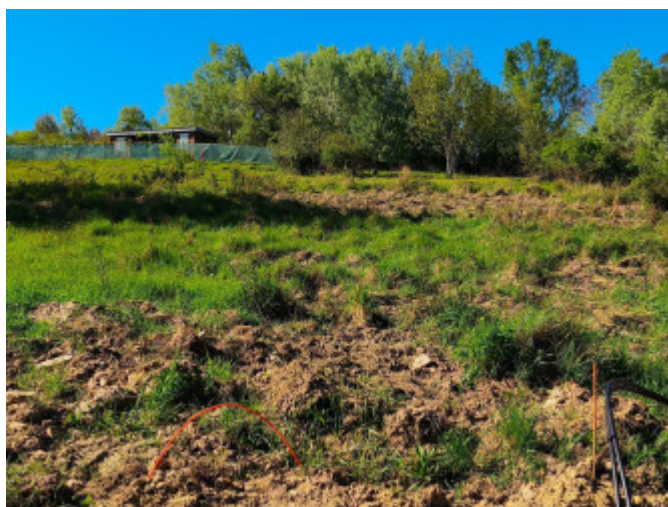
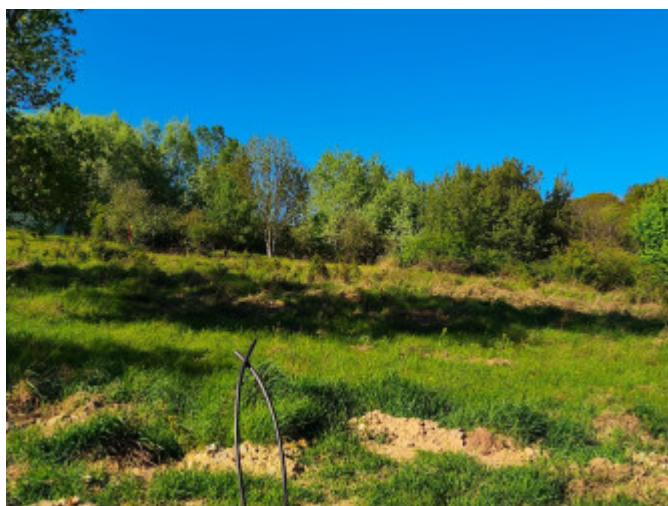
súčasnosti sú všetky novovybudované stavby v tejto lokalite napojené na vlastné studne a žumpy s predprípravou na napojenie na mestský vodovod a kanalizáciu akonáhle to bude technicky možné. Mestská časť Lamač má výborné napojenie na cestnú infraštruktúru, MHD s priamym vstupom na diaľnicu, vlakovú zastávku s Integrovanou prímestskou dopravou a všetko potrebné občianske vybavenie ako škola, škôlka obchody, lekár, kultúrne centrum. V priamom dosahu bez nutnosti použitia dopravných prostriedkov je prírodná oblasť Železná studnička a zvlášť je potrebné upriamiť pozornosť na blízkosť Obchodného domu Tesco - Galéria, ktorý ponúka množstvo obchodných prevádzok a služieb.

Prečo je tento pozemok výnimočný:

- Atraktívna lokalita Bratislava - Lamač
- Pokojná oblasť pod horou s výhľadom na Karpaty
- Atmosféra vidieckeho bývania priamo v hlavnom meste
- Pripravovaná moderná rezidenčná zóna Zečák
- Ideálne miesto pre výstavbu rodinného domu
- Blízkosť lesa, zeleň a otvorený priestor
- Výborná dostupnosť do centra Bratislavy
- Významný investičný potenciál

Cena za pozemok zahŕňa kompletný realitný servis vrátane právneho zastrešenia, katastra a odovzdania nehnuteľnosti. Obhliadky a bližšie informácie poskytnete:

Robert Rausch, 0948 413 580, rausch@horizontreal.sk



REALITNÝ MAKLÉR

*Maklér :*  
*Telefón :*  
*E-mail:*

**Robert Rausch**  
**+421948413580**  
***rausch@horizontreal.sk***

